

7-20
AVRIL
2025

les Univers' elles

Place aux femmes inspirantes



Villefranche Beaujolais Saône

calendrier

DU 07 AU 20 AVRIL 2025

les
Univers'
elles

Lieux

lun 07	20h	À la découverte d'Alice Guy, première femme réalisatrice	Projection, conférence	Cinéma Les 400 Coups	p. 4
mar 08	18h	L'invisibilité des femmes en sciences	Table ronde	Musée Claude Bernard	p. 5
mar 08	20h	Hélène après la chute	Théâtre, musique	Théâtre de Villefranche	p. 6
mer 09 au dim 20		La Science taille XX Elles	Exposition	Musée Claude Bernard	p. 7
mer 09	13h	Mozart était une femme	Lecture café	Théâtre de Villefranche	p. 8
mer 09	18h30	Diva Syndicat	Théâtre, musique	Théâtre de Villefranche	p. 9
jeu 10	19h	Le défi poétique d'une femme afghane	Lecture théâtralisée	Librairie des Marais	p. 10
ven 11	20h30	Emma aime Anne	Théâtre, musique	Auditorium de Villefranche	p. 11
sam 12	11h + 15h	La place des femmes dans l'histoire du Prieuré	Visite guidée	Musée Le Prieuré	p. 12
sam 12	14h	Célèbres ou influentes de l'histoire du Beaujolais	Conférence	Auditorium de Villefranche	p. 13
sam 12	20h	Battements d'Elles	Musique, texte	Salle des fêtes de Limas	p. 14
dim 13	15h	Muses & artistes	Visite guidée	Musée Paul-Dini	p. 15
dim 13	17h	Gisèle et Simone – Dialogue en miroir	Lecture théâtralisée	Théâtre Pêlé-Méle	p. 16
lun 14	18h30	La carte	Théâtre	Musée Le Prieuré	p. 17
lun 14	20h	Goûtons voir !	Théâtre, œnologie	Institut Vermorel	p. 18
mar 15	20h	La vie en vrai + Cookie	Théâtre, musique	Théâtre de Villefranche	p. 19
mer 16	18h30	Être autrices de BD dans le monde de l'édition	Rencontre	Médiathèque Pierre-Mendès-France	p. 20
mer 16	20h	Battements d'Elles	Musique, texte	Musée Claude Bernard	p. 14
jeu 17 + ven 18	20h	Un piano dans la montagne Carmen	Théâtre, musique	Théâtre de Villefranche	p. 21

édito

Comme elle demeure d'actualité cette chanson de Jean Ferrat dans laquelle il affirme « Il faudra réapprendre à vivre, ensemble écrire un nouveau livre, redécouvrir tous les possibles. Chaque chose enfin partagée, tout dans le couple va changer d'une manière irréversible. » avant de proclamer « je déclare avec Aragon, la femme est l'avenir de l'homme » !

L'avenir, oui c'est certain mais vraiment restrictif ! La femme, les femmes sont tout autant le passé et surtout le présent de notre Humanité !

Héroïnes antiques et contemporaines, icônes, muses et anonymes, artistes, pionnières et résistantes, militantes, chercheuses et mères courage d'ici ou d'ailleurs, la galerie des femmes inspirantes est aussi immense qu'encore trop méconnue. Aujourd'hui nous voulons faire entendre leurs voix et remettre en lumière leurs parcours admirables pour rendre un juste hommage à ces modèles d'audace et de liberté. Ainsi sont les Univers'elles !

Pour cette quinzaine au féminin pluriel, le Théâtre de Villefranche s'associe avec un large ensemble d'acteurs culturels de Villefranche et de son agglomération pour que cette célébration soit collective et inclusive. Cette première édition des Univers'elles est le fruit d'une belle coopération culturelle qui illustre à merveille que la cause des femmes est avant tout un bien commun !

Antoine Gariel
Directeur du Théâtre de Villefranche

PROJECTION
CONFÉRENCE



La Marâtre,
un film réalisé par Alice Guy, 1906.
Production Gaumont

lundi
07/04
20 h

CINEMA LES 400 COUPS

Espace Barmondière
69400 Villefranche-sur-Saône
Durée : 1h45

TARIF & RÉSA

Tarifs habituels du cinéma
Pré-achat des places dès le 19 mars
au guichet du cinéma
ou sur cinema400coups.fr

À LA DÉCOUVERTE D'ALICE GUY,

première femme réalisatrice

Contemporaine des frères Lumière et de Georges Méliès, Alice Guy débute en tant que secrétaire de Léon Gaumont avant de s'essayer quelques années plus tard à la mise en scène. Elle s'installe en 1907 aux États-Unis où elle fonde son propre studio de production. Une soirée pour découvrir le parcours de cette femme pionnière, longtemps oubliée par l'histoire du cinéma.

La projection d'*Alice Guy, première femme réalisatrice* sera précédée d'une présentation par Véronique Le Bris, spécialiste d'Alice Guy et un échange suivra la projection.

Journaliste, Véronique Le Bris a dirigé le magazine *Première* et collaboré à *L'Obs*.

Elle a fondé www.cine-woman.fr, le premier webmagazine féminin sur le cinéma et le Prix Alice Guy qui récompense chaque année depuis 2018 le meilleur film français réalisé par une femme.

Événement présenté par le Cinéma Les 400 Coups



©Sylvie Castioni

L'INVISIBILITÉ DES FEMMES EN SCIENCES

*Isabelle Vauglin,
Olga Paris-Romaskevich*



mardi
08/04
18 h

MUSÉE CLAUDE BERNARD

414 route du musée
Saint-Julien

Durée : 1h
Dès 10 ans

TARIF & RÉSA

Gratuit

04 74 67 51 44

musee.claudebernard@agglo-villefranche.fr

Les femmes ont apporté une importante contribution aux découvertes scientifiques tout au long de l'Histoire avec un grand H, des contributions qui ont largement été minimisées, édulcorées, voire oubliées, avec pour conséquence, la construction d'un stéréotype opposant les femmes et les sciences.

Ces stéréotypes se retrouvent également dans la façon dont sont traitées les figures féminines dans les fictions au cinéma. Mais, en science, il n'y a pas de fatalité, pas d'idée qui ne puisse être bousculée.

Prenons de la hauteur avec Olga Paris-Romaskevich et Isabelle Vauglin, toutes deux chercheuses, pour se plonger dans le fascinant débat des représentations féminines dans les sciences.

Événement présenté par le Musée Claude Bernard

À voir aussi du mercredi 9
au dimanche 20 avril au
Musée Claude Bernard
Exposition sur le thème
La Science taille XX Elles
p.7

©Oly Fregier

HÉLÈNE APRÈS LA CHUTE

Nos âmes se reconnaîtront-elles ?
Simon Abkarian
Cie des 5 Roues

THÉÂTRE
MUSIQUE

mardi
08/04
20 h

THÉÂTRE DE
VILLEFRANCHE

Place des Arts
Villefranche-sur-Saône

Durée : 1h30
Dès 13 ans

TARIF & RÉSA

- carte : 25€ - 12€
- unité : 30€ - 16€

04 74 68 02 89
billetterie@theatredevillefranche.com

Après *Ménélas Rebétiko Rapsodie*, Simon Abkarian poursuit la revisite du mythe antique où il imagine, à la fin de la guerre de Troie, les retrouvailles entre Ménélas, le roi de Sparte et la belle Hélène, à l'origine du conflit. Les deux personnages découvrent les ruines de leur amour.

La mélancolie des notes jouées par la pianiste entrelace les mots et les silences, ravive les cendres du désir et éveille les ombres du passé. Cette histoire d'amour mythologique devient alors profondément contemporaine.

Mise en scène : Simon Abkarian - Avec : Marie-Sophie Ferdane et Simon Abkarian - Collaboration artistique : Pierre Ziadé Création lumières : Jean-Michel Bauer - Création décors : Noëlle Ginefri et Philippe Jasko - Création son : Orian Arrachart - Chef constructeur : Philippe Jasko - Régie plateau : Philippe Jasko et Maral Abkarian - Régie lumières : Jean-Michel Bauer

Événement présenté par le Théâtre de Villefranche



Dégustation de
vin avant/après le
spectacle, proposée
par une vigneronne
du Beaujolais

LA SCIENCE TAILLE XX ELLES

CNRS

Femmes & Sciences

du mercredi

09/04

au dimanche

20/04

MUSÉE CLAUDE BERNARD

414 route du musée
Saint-Julien

TARIF & RÉSA

Accès compris dans le billet
d'entrée du musée

- 5€ - 3,5 €
- Gratuit -12 ans
- + le 1^{er} dimanche du mois

04 74 67 51 44

musee.claudebernard@agglo-villefranche.fr

EXPOSITION



© Sciences Po/Arles

L'exposition *La Science taille XX elles*, créée par le CNRS et l'association Femmes & Sciences, célèbre le rôle des femmes scientifiques dans la recherche à travers vingt portraits.

Vingt femmes scientifiques ont accepté de poser devant l'objectif de Vincent Moncorgé, photographe professionnel qui capture depuis longtemps le milieu de la recherche.

Nom, profession, photographie et courte phrase d'accroche sont les éléments qui composent ces vingt portraits, parfois un peu décalés.

Événement présenté par le Musée Claude Bernard

À voir aussi mardi 8 avril
au Musée Claude Bernard

Table ronde sur le thème
*L'invisibilité des femmes
en sciences p.5.*



LECTURE
CAFÉ

MOZART ÉTAIT UNE FEMME

Alette de Laleu

mercredi

09/04
13 h

**THÉÂTRE DE
VILLEFRANCHE,
LE CAFÉ**

Place des Arts
Villefranche-sur-Saône
Durée : 50mn

TARIF & RÉSA

• Gratuit sur réservation

04 74 68 02 89

billetterie@theatredevillefranche.com

L'histoire de la musique classique n'a retenu que les compositeurs. Pourtant, de nombreuses femmes se sont illustrées dans l'art de la composition. Connaissez-vous l'autrice de trois symphonies, Louise Farrenc ? La suffragette qui a signé sept opéras, Ethel Smyth ? Ou encore la compositrice baroque italienne, Barbara Strozzi ?

La journaliste, chroniqueuse chez France Musique et autrice de *Mozart était une femme* (Stock) Alette de Laleu propose de repenser l'histoire de la musique classique à travers ses grands personnages féminins, compositrices géniales, effacées ou restées dans l'ombre d'un homme.

Événement présenté par le Théâtre de Villefranche

THÉÂTRE
MUSIQUE

mercredi
09/04
18 h 30

THÉÂTRE DE
VILLEFRANCHE

Place des Arts
Villefranche-sur-Saône

Durée : 50mn

Dès 8 ans

TARIF & RÉSA

- carte : 13€ - 7€
- unité : 15.5€ - 9.5€

04 74 68 02 89

billetterie@theatredevillefranche.com

DIVA SYNDICAT

Cie Mise à feu

Du Moyen-Âge à nos jours, d'Hildegarde de Bingen à Aya Nakamura, Diva Syndicat nous conte une nouvelle histoire de la musique occidentale... Celle des femmes !

Gentiane Pierre et Noémie Lamour s'attachent à nous faire (re)découvrir avec extravagance et humour ces femmes musiciennes, compositrices ou interprètes. Un spectacle théâtral et musical atypique, plein d'énergie !

Écriture : Noémie Lamour, Gentiane Pierre, Sébastien Valignat - Jeu : Noémie Lamour, Gentiane Pierre - Chorégraphe : Inès Lamour - Compositrice : Charlotte Gauthier - Costumière : Agathe Trotignon - Création lumières : Pauline Granier - Collaboration musicale : Cédric de la Chapelle Scénographie : Amandine Fonfrede - Photographe : Isabelle Fournier - Administration : Sophie Blondeau - Régie lumière : Matthieu Raffner en alternance avec Pauline Granier - Régie son (en alternance) : Tomy Jaunin, Enrico Fiocco, Marc Arrignon - Diffusion : Noémie Lamour, Gentiane Pierre Regard extérieur : Sébastien Valignat

Événement présenté par le Théâtre de Villefranche



Dégustation de
vin avant/après le
spectacle, proposée
par une vigneronne
du Beaujolais

LE DÉFI POÉTIQUE D'UNE FEMME AFGHANE

Farida Faryad

Odile Bertotto

Jean-Yves Loude

LECTURE
THÉÂTRE

jeudi
10/04
19 h

LIBRAIRIE DES MARAIS

92 rue de la République
Villefranche-sur-Saône

TARIF & RÉSA

Entrée libre et gratuite

04 74 07 85 73

bertrand@librairiedesmarais.com

Farida Faryad, universitaire afghane, nous confie les préoccupations d'une femme afghane exilée, à travers la voix d'Odile Bertotto, comédienne et chanteuse.

Jean-Yves Loude, ethnologue et écrivain, mettra en perspective l'histoire de l'Afghanistan et les tourments actuels.

*Événement présenté par
la Librairie des Marais, en partenariat
avec les Editions du Poutan*

*" Il faudrait une voix de femme,
pour témoigner des dommages
faits aux femmes.*

*Combien d'années-lumière
seront nécessaires
pour que cette voix traverse
l'obscurité*

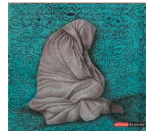
et soit entendue ? "

*" Je crie, j'écris, je crie,
pour la survie des femmes de
mon pays,*

*Afghanistan
flagellées par
l'oubli. "*

*Farida Faryad,
Collection de
Chagrins*

Farida Faryad
COLLECTION DE CHAGRINS
ÉDITIONS DU POUTAN
Illustration
Jean-Yves Loude



THÉÂTRE
MUSIQUE

EMMA AIME ANNE

Emma la clown
Nathalie Miravette

vendredi
11/04
20 h 30

**AUDITORIUM
DE VILLEFRANCHE**
96, rue de la sous-préfecture
Villefranche-sur-Saône
Durée : 1h15
Dès 10 ans

TARIF & RÉSA

• 24 - 21 €

04 74 60 31 95
billetterie@concertsauditorium.fr

Biberonnée à coup de fabulettes durant son âge tendre, l'admiration de la jeune comédienne pour Anne Sylvestre est immense. De la même façon, la grande dame est aussitôt conquise par la jeune clown qu'elle découvre en 1990. Dès lors, une amitié se scelle et elles expriment même le désir d'écrire un jour un spectacle ensemble. Elles n'en n'ont pas eu le temps.

Alors aujourd'hui Emma la clown s'empare des chansons d'Anne Sylvestre. Elle choisit d'être accompagnée par Nathalie Miravette, pianiste d'Anne pendant 11 ans et retient l'œil et l'oreille de Juliette, la merveilleuse autrice, pour assurer l'équilibre artistique de cette création en cours qui s'annonce décapante, maladroite à souhait, mais pleine d'enthousiasme et de bonne volonté et surtout... fort drôle !

Meriem Menant, jeu, chant - Nathalie Miravette, piano

Événement présenté par les Concerts de l'auditorium de Villefranche

LA PLACE DES FEMMES DANS L'HISTOIRE DU PRIEURÉ

VISITE
GUIDÉE



@Agglo_Villefranche

samedi
12/04
11 h et 15 h

MUSÉE LE PRIEURÉ
3 rue de l'église
Salles-Arbussonnas-
en-Beaujolais
Durée : 1h

TARIF & RÉSA
• 6€

04 74 07 31 94
musee.leprieure@agglo-villefranche.fr

Le Prieuré propose une visite originale pour découvrir l'histoire de Salles-Arbussonnas-en-Beaujolais à travers le regard de ses occupantes. Des moniales aux chanoinesses comtesses, quels ont été le rôle et la place des femmes dans l'histoire de ce lieu emblématique du Beaujolais ?

Cette visite questionne plus largement l'histoire des femmes de 1300 à la Révolution française.

Événement présenté par le Musée Le Prieuré

CÉLÈBRES OU INFLUENTES DE L'HISTOIRE DU BEAUJOLAIS

Bruno GALLAND

CONFÉRENCE



samedi

12/04
14 h

AUDITORIUM

96, rue de la sous-préfecture
Villefranche-sur-Saône
Durée : 1h30

TARIF & RÉSA

• 8€ (non-adhérent)

Réservation à l'Office de
Tourisme au 04 74 07 27 40

Si l'histoire retient surtout le souvenir de "grands hommes", les femmes n'ont pas été absentes. Et si leur rôle peut paraître moins important avant le XX^e siècle, il n'en a pas moins été déterminant.

Cette conférence met en lumière cinq figures féminines de l'histoire beaujolaise et leur rôle social au fil du temps : Marguerite d'Oingt, religieuse du XIII^e siècle ; Anne de Beaujeu, femme de pouvoir du XV^e siècle ; Marie-Thérèse Bottu de la Barmondière, généreuse donatrice marquée par les persécutions révolutionnaires ; Manon Roland, femme engagée dans la Révolution et qui le payera de sa vie ; et enfin Georgette Vermorel, précieuse collaboratrice de son époux Victor Vermorel, grand industriel caladois.

Bruno Galland, directeur des archives départementales et métropolitaines

Événement présenté par l'Académie de Villefranche et du Beaujolais

BATTEMENTS D'ELLES

Emmanuelle Della Schiava
Cordes en Calade

samedi

12/04

20 h

SALLE DES FÊTES

LIMAS

Rue Pierre Ponot

Durée : 1h15

TARIF & RÉSA

• 12€ - 6€

Réservation sur helloasso /cordes
en calade à partir du 20 mars

mercredi

16/04

20 h

MUSÉE CLAUDE BERNARD

414 route du musée

Saint-Julien

Durée : format court 50mn

TARIF & RÉSA

• 8€ - 4€

Réservation sur helloasso /cordes
en calade à partir du 20 mars

MUSIQUE
TEXTE



© Agnès de Vignac

Battements d'Elles est une envolée plus qu'une bataille car les femmes ne devraient plus avoir à se battre pour que leurs œuvres trouvent la lumière. Une invitation à écouter la musique des notes et des silences qui répondent à la musique des mots.

Ethel Smith, Alma Mahler, Clara Schumann, Anna-Maria Mozart, Hildegarde von Bingen, Anne Sylvestre, Zazie... Les mélodies de ces compositrices entrent en résonnance avec les textes de Lorette de Nobécourt, Aline Kiner, Victoire Babois, Dominique Fortier, Hélène Dorion, Colette et d'autres encore.

Cordes en Calade et ses 30 musiciens retrouvent avec grand plaisir Emmanuelle Della Schiava pour ce moment qui vous promet de belles découvertes émotionnelles !

Avec la Compagnie Debout sur le toit et Cordes en Calade (orchestre à cordes, musiciens amateurs et élèves du conservatoire de l'agglomération) et Emmanuelle Della Schiava, comédienne - Direction musicale et création : Isabelle Weisse

*Événement présenté par le Conservatoire à Rayonnement
Intercommunal de Villefranche-Beaujolais-Saône
et le Musée Claude Bernard*

L'artiste peintre Florence Dussuyer exposera ses toiles pour le concert du samedi 12 avril à Limas.

VISITE
GUIDÉE

MUSES & ARTISTES

dimanche
13/04
15 h

MUSÉE PAUL-DINI
place Marcel Michaud
Villefranche-sur-Saône
Durée : 1h
Dès 14 ans

TARIF & RÉSA

• 3€ + droit d'entrée
Réservation : 15mn à l'avance à
l'accueil du musée (visite assurée
dès 3 inscrits)

04 74 68 33 70
accueilmusee@villefranche.net

(Re)découvrez le parcours permanent du musée municipal Paul-Dini avec Irene, médiatrice au musée. Un moment idéal pour discuter du rôle des femmes dans l'art depuis le XIX^e siècle.

Venez admirer les œuvres comme vous ne les avez jamais vues et suivez le long chemin qui a amené les femmes à ne plus être considérées uniquement comme de simples muses à exposer !

Événement présenté par le Musée Paul-Dini

LECTURE
THÉÂTRE

GISÈLE & SIMONE

DIALOGUE EN MIROIR

Cie Novecento



dimanche
13/04
17 h

THÉÂTRE PÊLE-MÊLE
171 Rue Jean-Michel Savigny
Villefranche-sur-Saône
Durée : 1h
Dès 13 ans

TARIF & RÉSA
• 16€ - 12€
• 11€ (abonnement)

04 74 07 16 19
reservations.tpm@gmail.com

Rencontre entre deux grandes figures féminines qui ont marqué notre siècle : Gisèle Halimi et Simone Veil.

Lecture à deux voix mêlées pour une rencontre avec ces deux femmes exceptionnelles. Nées toutes les deux en juillet 1927, leurs vies se croisent grâce à leurs combats communs : la défense des droits humains, des droits des femmes et des libertés.

Adaptation textes : Nadia Larbiouene - Jeu : Karine Revelant, Nadia Larbiouene ou Caroline Michel Régie son/Lumière : Gabriel Hamadene

Événement présenté par le Théâtre Pêle-Mêle

*" Je suis toujours rebelle !
C'est presque un réflexe :
quand on me dit quelque
chose, immédiatement, j'ai
envie de dire le contraire.
Après, j'essaie d'imaginer les
choses autrement que de mon
point de vue. " Simone Veil*

*" Monsieur le président,
l'injustice m'est physiquement
intolérable. " Gisèle Halimi*



LA CARTE

Julie Daubié



THÉÂTRE

lundi

14/04

18 h 30

MUSÉE LE PRIEURÉ

3 rue de l'église
Salles-Arbuissonnas-
en-Beaujolais

Durée : 50mn

Dès 14 ans

TARIF & RÉSA

• 6€

04 74 07 31 94

musee.leprieure@agglo-villefranche.fr

La carte est un seul en scène imaginé et joué par Julie Daubié parlant de la création de la célèbre carte de Cassini au XVIII^e siècle.

Il suit le parcours d'un ingénieur géographe, Léon-Noël de Beauregard, chargé de lever la carte de Cassini. Son sillonnage des routes de France et notamment dans le " Beaujolais ", va l'amener à rencontrer des femmes comme Claudine qui va l'aider à s'ouvrir à la vie.

Drôle, poétique, lyrique, ce spectacle est une invitation à découvrir le siècle des Lumières, à travers ses routes, ses hommes et ses femmes naturellement !

Conception : Julie Daubié

Événement présenté par le Musée du Prieuré

GOÛTONS VOIR !

*un spectacle à déguster
de Sophie Jammet*



© Sophie Jammet

lundi
14/04
20 h

INSTITUT VERMOREL

Salle des Fresques
210 boulevard Victor Vermorel
Villefranche-sur-Saône
Durée : 1h30 + un temps
d'échanges et dégustations

TARIF & RÉSA

• 15 € avec dégustation et
mâchon offert

sur helloasso.fr > ceps et charrues
06 18 32 60 44
cepsetcharrues@etik.com

Sophie Jammet, sommelière et comédienne, nous invite à la découverte du vin à travers l'art de la dégustation.

Son « Wine Woman Show » est truffé d'escalades poétiques, musicales et humoristiques. Une invitation à trinquer, tout en célébrant le vin et la vie.

Petite-fille de vigneronnes, elle décide de se lancer dans un seule en scène sur le vin afin d'en parler autrement et de décomplexer les spectateurs sur ce sujet.

Son objectif est à la fois la libération de la parole du public dans un domaine où l'on est souvent timide à l'idée de révéler ses sensations, la découverte de textes d'auteurs variés passionnés par le vin et le plaisir de se retrouver un verre de vin à la main. Cinq vigneronnes du Beaujolais seront présentes et offriront leurs vins à la dégustation pendant le spectacle.

*Événement présenté par l'association Ceps et Charrues :
réseau des vigneron.nes bio du Beaujolais*



Dégustation de
vin pendant le
spectacle, proposée
par cinq vigneronnes
du Beaujolais

anne sylvestre



LA VIE EN VRAI

Marie Fortuit

THÉÂTRE
MUSIQUE

So'yl Création



+ COOKIE

Justine Heynemann
Cie Soy Création

Une soirée
Deux spectacles

mardi
15/04
20 h

**THÉÂTRE DE
VILLEFRANCHE**

Place des Arts
Villefranche-sur-Saône
Durée : 2h30 + entracte
Dès 13 ans

TARIF & RÉSA

- carte 32€ - 16€
- unité 36€ - 22€

04 74 68 02 89
billetterie@theatredevillefranche.com

La vie en vrai explore l'héritage poétique et politique d'Anne Sylvestre, chanteuse et parolière disparue en 2020. Marie Fortuit expose ce qui la lie à Anne Sylvestre à travers une forme intimiste alternant confidences et chansons plus ou moins connues de l'artiste, joliment réarrangées par la musicienne Lucie Sansen.

Un spectacle délicat et puissant.

Conception : Marie Fortuit - Avec Marie Fortuit et Lucie Sansen - Arrangements musicaux : Lucie Sansen - Collaboration artistique : Agathe Charnet et Mélanie Charreton - Scénographie : Louise Sari - Création lumière et régie générale : Thomas Cottereau - Régie son : Jules Tremoy

Cookie Mueller, adulée aux États-Unis, quasi inconnue en Europe, est une figure emblématique de la contre-culture américaine des années 70 et 80. Le récit, mis en scène par Justine Heynemann, est ponctué d'ambiances sonores et de chansons des Stones et des Doors. L'univers visuel est sobre. L'espace se remplit et se construit au gré de l'imaginaire de Cookie.

Une ode à la vie et à la liberté !

Texte : Cookie Mueller - Avec Eléonore Arnaud et Valérian Behar Bonnet - Adaptation : Justine Heynemann et Eléonore Arnaud - Mise en scène : Justine Heynemann - Musique : Valérian Behar Bonnet

Événement présenté par le Théâtre de Villefranche



Dégustation de vin avant/avant le spectacle, proposée par une vigneronne du Beaujolais

ÊTRE AUTRICES DE BD DANS LE MONDE DE L'ÉDITION

Marie Jaffredo

Virginie Ollagnier

RENCONTRE

mercredi
16/04
18 h 30

**MÉDIATHÈQUE
PIERRE-MENDÈS-FRANCE**

79 rue des jardiniers
Villefranche-sur-Saône

TARIF & RÉSA

Entrée libre et gratuite

Venez rencontrer deux autrices et échanger avec elles sur leur parcours et la place des femmes dans le monde de l'édition.

Virginie Ollagnier est écrivaine et scénariste de BD depuis plusieurs années. Elle a publié son premier roman *Toutes ses vies que l'on abandonne en 2007* et en a écrit trois autres par la suite. Parallèlement, elle a participé à la création de la Revue Dessinée et des Rues de Lyon et a scénarisé de multiples BD.

Marie Jaffredo est scénariste et dessinatrice de BD depuis le début des années 2000. Elle a notamment scénarisée et dessinée *Et si... sur les coteaux lyonnais* et *Le Printemps de Sakura* paru en 2022.

À l'issue de la rencontre, une vente-dédicace aura lieu.

*Événement présenté par la Médiathèque Pierre-Mendès-France,
en partenariat avec la Librairie La Boussole*

UN PIANO DANS LA MONTAGNE CARMEN

Cie Sandrine Anglade



THÉÂTRE
MUSIQUE

jeudi

17/04

+ vendredi

18/04

20 h

**THÉÂTRE DE
VILLEFRANCHE**

Place des Arts
Villefranche-sur-Saône

Durée : 2h

Dès 14 ans

TARIF & RÉSA

- carte 25€ - 12€
- unité 30€ - 16€

04 74 68 02 89

billetterie@theatredevillefranche.com

Accueillie l'an dernier avec *La Tempête* de Shakespeare, Sandrine Anglade revisite le célèbre opéra de Georges Bizet dans une transposition musicale et théâtrale détonante. Un texte revisité, la puissance de quatre pianos, les talents multiples de dix interprètes chanteurs, acteurs, instrumentistes d'excellence font surgir avec intensité et flamboyance l'histoire d'une femme éprise de liberté.

Carmen parle fortement aujourd'hui de la question du corps féminin, de son désir assumé, des différences marginalisées.

Projet : Sandrine Anglade, Clément Camar-Mercier, Nikola Takov - Conception et mise en scène : Sandrine Anglade - Transcription, écriture, collaboration dramaturgique : Clément Camar-Mercier - Direction musicale : Nikola Takov et Benjamin Laurent - Transcription musicale Nikola Takov - Scénographie : Goury - Lumières : Caty Olive - Costumes : Magali Perrin-Toinin - Assistanat costumes : Julie Carol-Frayer - Conseil artistique et mouvements : Pascaline Verrier - Régie générale : Ugo Coppin - Régie plateau Rémi Remongin - Régie pianos : Emmanuelle Archambeau - Directeur de production : Alain Rauline - Administratrice de production : Héloïse Jouary - Stagiaires de production Zoé Kunegel, Yasmine Derras - Designer graphique et chargée de communication : Anne-Sophie Rami - Avec : Manon Jürgens, Pierre-Emmanuel Roubet, Parveen Savart, Nikola Takov, Julie Alcaraz, Benjamin Laurent, Julia Filoleau, Rony Wolff, Florent Dorin - Cheffe de chœur : Zoé Fouray.

Événement présenté par le Théâtre de Villefranche



Dégustation de
vin avant/après le
spectacle, proposée
par une vigneronne
du Beaujolais

Partenaires culturels

édition 2025

THÉÂTRE DE VILLEFRANCHE

theatredevillefranche.com

  [theatredevillefranche](https://www.facebook.com/theatredevillefranche)

THÉÂTRE PÊLE-MÊLE

theatrepelemele.fr

  [theatrepelemele](https://www.facebook.com/theatrepelemele)

CINÉMA LES 400 COUPS

cinema400coups.fr

 [Les400CoupsVillefranche](https://www.facebook.com/Les400CoupsVillefranche)

MUSÉE PAUL-DINI

musee-paul-dini.com

 [musee.municipal.paul.dini](https://www.facebook.com/musee.municipal.paul.dini)

 [museemunicipalpauldini](https://www.instagram.com/museemunicipalpauldini)

MUSÉE CLAUDE BERNARD

<https://www.agglo-villefranche.fr/musee-claude-bernard.html>

  [museeclaudebernard](https://www.facebook.com/museeclaudebernard)

MUSÉE LE PRIEURÉ

<https://www.agglo-villefranche.fr/le-cloitre-de-salles-arbussonnas.html>

 [LePrieureBeaujolais](https://www.facebook.com/LePrieureBeaujolais)

 [museeleprieure](https://www.instagram.com/museeleprieure)

LES CONCERTS DE L'AUDITORIUM

concertsauditorium.fr

  concertsdelauditorium

CORDES EN CALADE

 cordesencalade

 cordes_en_calade

CONSERVATOIRE DE VILLEFRANCHE BEAUJOLAIS SAÔNE

<https://www.agglo-villefranche.fr/conservatoire.html>

INSTITUT VERMOREL

institut-vermorel.fr

 InstitutVermorel

 institutvermorel

MÉDIATHÈQUE PIERRE-MENDÈS- FRANCE

mediatheque.villefranche.net

 MediathequeVillefranche

LIBRAIRIE DES MARAIS

librairiedesmarais.com

 librairiedesmarais

 librairie_des_marais

LIBRAIRIE LA BOUSOLE

canalbd.net/la-boussole/

  librairielaboussole

ACADÉMIE DE VILLEFRANCHE ET DU BEAUJOLAIS

academie-villefranche.fr

 [academiedevillefranche
etdub Beaujolais](https://academiedevillefranche
etdub Beaujolais)

CEPS ET CHARRUES

 [Association Ceps et Charrues](https://AssociationCepsEtCharrues)

 cepsetcharrues

ELLES & BEAUJOLAIS

ellesetbeaujolais.fr

 [Elles et Beaujolais](https://EllesEtBeaujolais)

 elles_et_beaujolais

AGIR AVEC ELLES

agir-avec-elles.fr

 agiravecelles69400

 agiravecelles

BOUGE TA BOITE

www.bougetaboite.com

 bougetaboite.villefranche

Licences
d'entrepreneur :

Conception
graphique :
Studio Al:Mé

LR21-7959 (C1)
LR21-7960 (C2)
LR21-7961 (C3)

THÉÂTRE DE VILLEFRANCHE

THÉÂTRE PÊLE-MÊLE

CINÉMA LES 400 COUPS

MUSÉE PAUL-DINI

MUSÉE CLAUDE BERNARD

MUSÉE LE PRIEURÉ

LES CONCERTS DE L'AUDITORIUM

CORDES EN CALADE

CONSERVATOIRE DE VILLEFRANCHE BEAUJOLAIS SAÔNE

INSTITUT VERMOREL

MÉDIATHÈQUE PIERRE-MENDÈS-FRANCE

LIBRAIRIE DES MARAIS

LIBRAIRIE LA BOUSSOLE

ACADÉMIE DE VILLEFRANCHE ET DU BEAUJOLAIS

CEPS ET CHARRUES

ELLES & BEAUJOLAIS

AGIR AVEC ELLES

BOUGE TA BOITE

 **THÉÂTRE DE VILLEFRANCHE**

 Villefranche
Agglomération
Beaujolais Saône

 VILLEFRANCHE
Beaujolais Saône